



Lettre d'information

Mardi 6 janvier 2009

Meilleurs vœux à tous pour cette nouvelle année !

En ce début d'année :

- des nouvelles des balises du Vendée Globe
- les prévisions de température, courant et glace de mer sur l'Antarctique de Mercator Océan

1) Les balises du Vendée Globe

Largages :

Après **Joséphine** larguée le 9 décembre par Jean Pierre Dick sur Paprec-Virbac 2, Dominique Wavre sur Temenos II a largué **La Fille de l'Atlantique** alors qu'il s'acheminait vers l'Australie après son abandon suite à la rupture de sa tête de quille. La balise a été larguée à 2 H 30 (heure française) par 37° 34 S ET 96° 56 E. Dominique a tenu à présenter le projet avant le largage :

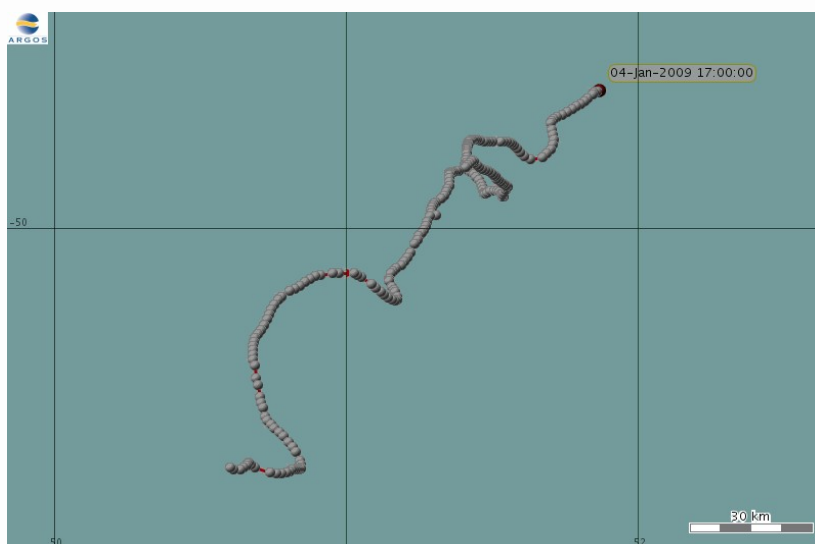
<http://www.dominiquewavre.com/p/fr/multimedia/video/231208/index.php>

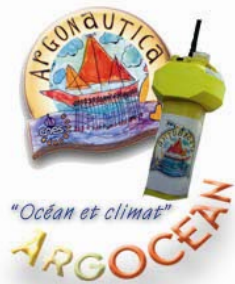
La troisième balise sera larguée par Arnaud Boissières dans le courant des Malouines, au début de sa remontée de l'Atlantique dans un peu plus d'une semaine si tout va bien.

Trajets des balises

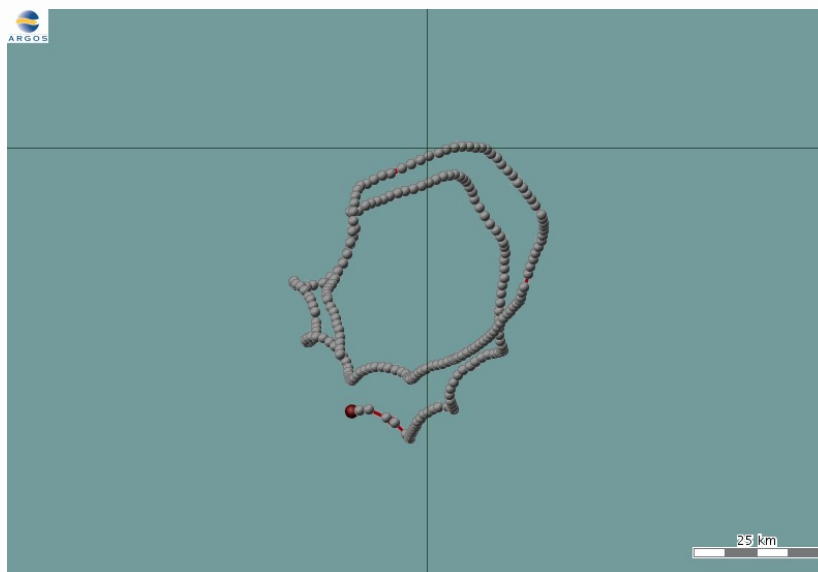
Joséphine continue son périple dans le courant circumpolaire où elle se déplace rapidement (elle parcourt certains jours plus de 50 km). Depuis quelques jours, elle s'oriente vers le nord-est.

Localisée à 50°33 S - 50°3 E le jour de Noël, sa position le 4 janvier était : 49°41 S et 51°52





La **Fille de l'Atlantique** a fait, en une dizaine de jours, deux grands cercles de presque 60 km de diamètre



Visualisation des données

Première possibilité : Les données, non seulement de localisation de la balise mais également du milieu dans lequel elle évolue (température, salinité, courant...) sont disponibles sur le site dédié du CNES mis à jour tous les jeudis.

Nota : sur ce site ne figurent que les données enregistrées pendant la semaine précédant la mise en ligne, jusqu'au mardi inclus - c'est-à-dire avec 10 jours de décalage.

http://argonautica.jason.oceanobs.com/html/argonautica/donnees_ocean_2008-2009_fr.html

Deuxième possibilité : suivi de la balise en continu, mais sans les données du milieu (limité aux 10 derniers jours): <http://www.argos-system.org/>

Pour se « logger » :

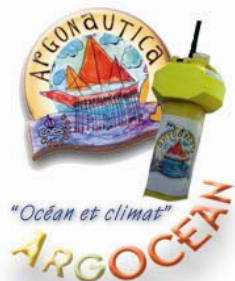
“Username” : argonautica

Code d'accès : voilier

Cliquer sur “Consultation” et vous avez accès soit “aux dernières données” soit à la “cartographie” pour la balise 19158 (Joséphine) ou 10275 (la Fille de l'Atlantique). Cartographie correspond à ce qui est représenté ci-dessus.

Balises ARGONAUTICA Vendée Globe

Numéro balise	Skipper	Noms	Zone de largage	Date prévue
19158	J P Dick	Joséphine	Entrée du courant circumpolaire 35°E	9 décembre 08
10275	D Wavre	La fille de l'Atlantique	Entre Kerguelen et l'Australie	23 décembre 08
22448	A Boissières	Arnautlantique	Courant des Malouines	Mi janvier 09



2) Première fourniture par Mercator des prévisions de glaces de mer, courant et température :

Mercator Océan nous fournit un jeu de cartes (concentration de glace, courants, épaisseur de glace, température de surface), une fois par semaine : soit 4 cartes par jour pour 7 jours.
Exemple : prévisions construites à partir des prévisions du bulletin du 31/12/2008.
Les cartes sont rangées dans le répertoire cartes/20081231/

Nomenclature

La nomenclature des cartes est la suivante :

Mercator-Ocean_type de la carte_aaaammjj_RAAAAMMJJ.gif

Le type de la carte correspond au paramètre suivi :

- Concentration_glace,
- Courants,
- Epaisseur_glace,
- Temperature_surface'

Pour les cartes « concentration_glace », il est possible de les observer sur fond noir : la notation « black » est alors ajouté en fin de ligne.

aaaammjj : correspond à la date de la prévision

AAAAAMMJJ : indique la date du bulletin

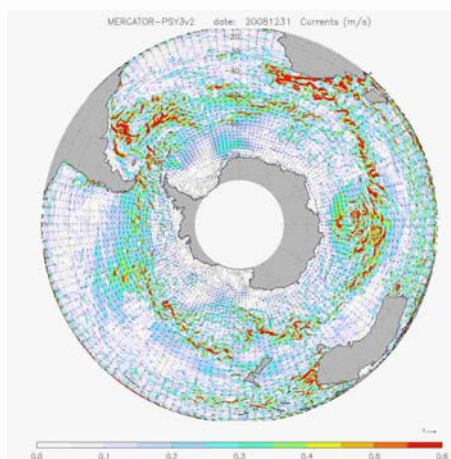
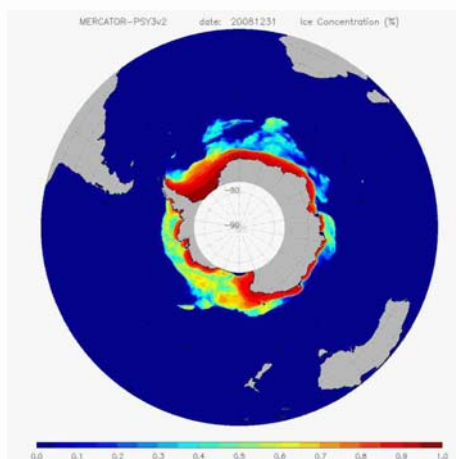
Informations

- La projection est stéréographique.
- La direction des courants est indiquée par des flèches et la vitesse est indiquée par un niveau de couleur.
- La concentration de glace est un pourcentage glace/eau libre. La version 'black' est une simple modification de la palette de couleur.

Accès aux cartes :

- * Pour voir le listing avec un navigateur web :

<ftp://vendeglobe:movdg2009@ftp2.mercator-ocean.fr/cartes>



- * Pour télécharger les cartes avec un client ftp :

ftp ftp2.mercator-ocean.fr

login : vendeglobe

mot de passe : movdg2009

Nota : Merci de nous transmettre le cas échéant vos remarques sur cette fourniture

L'équipe ARGONAUTICA